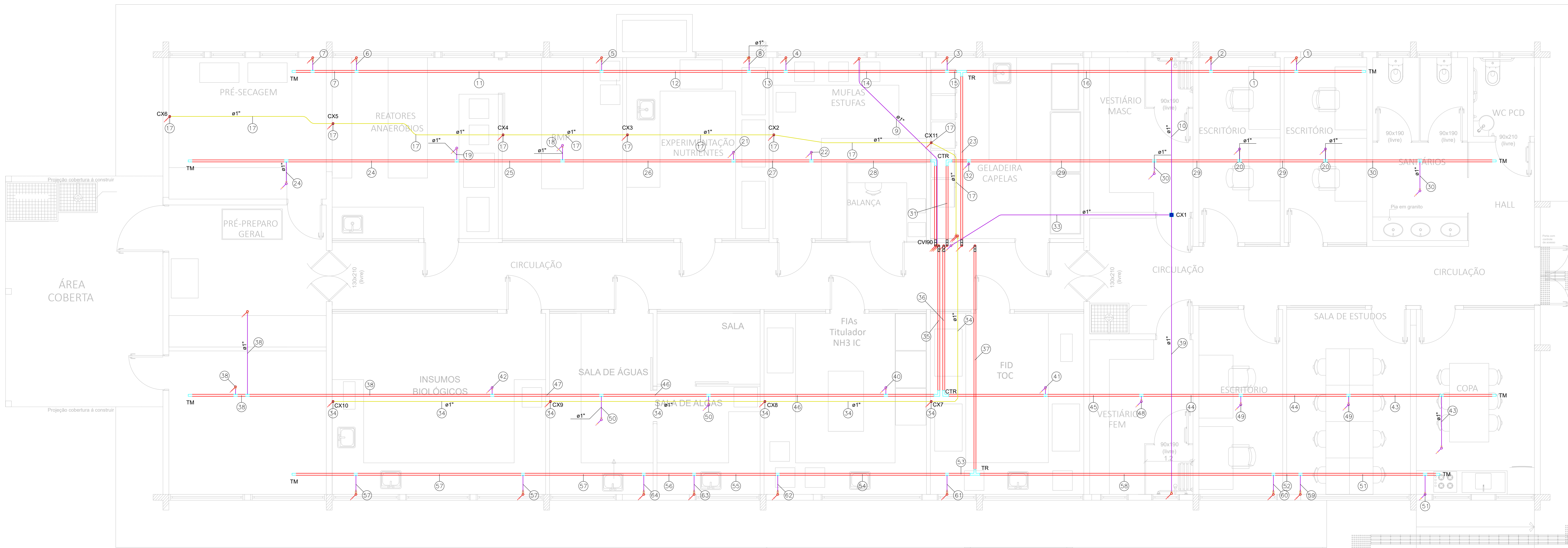
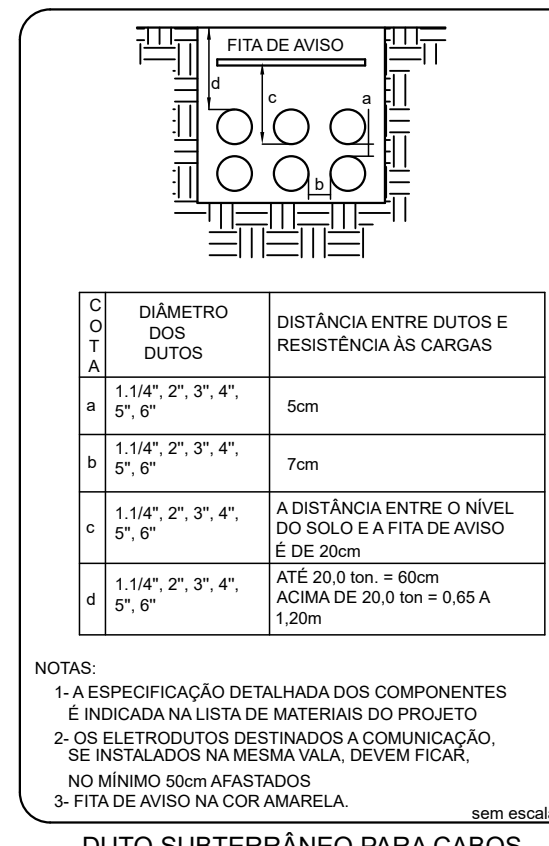
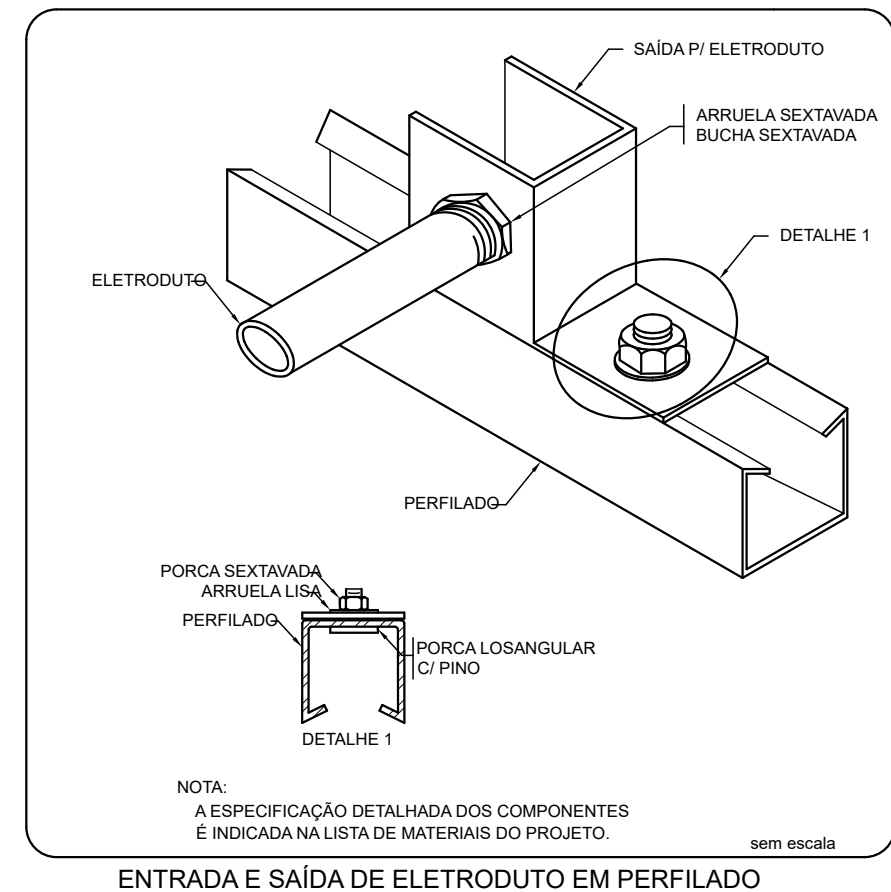
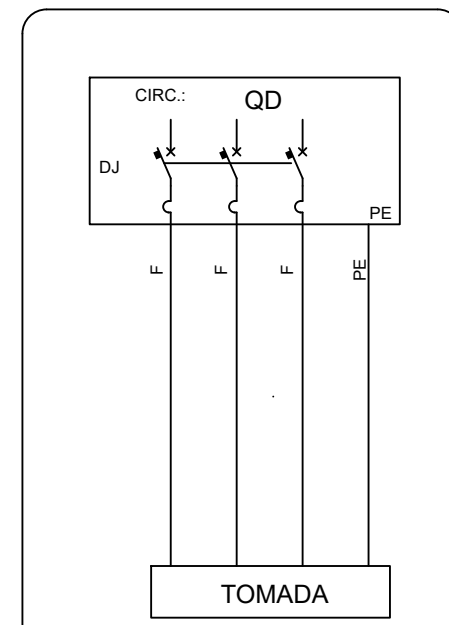
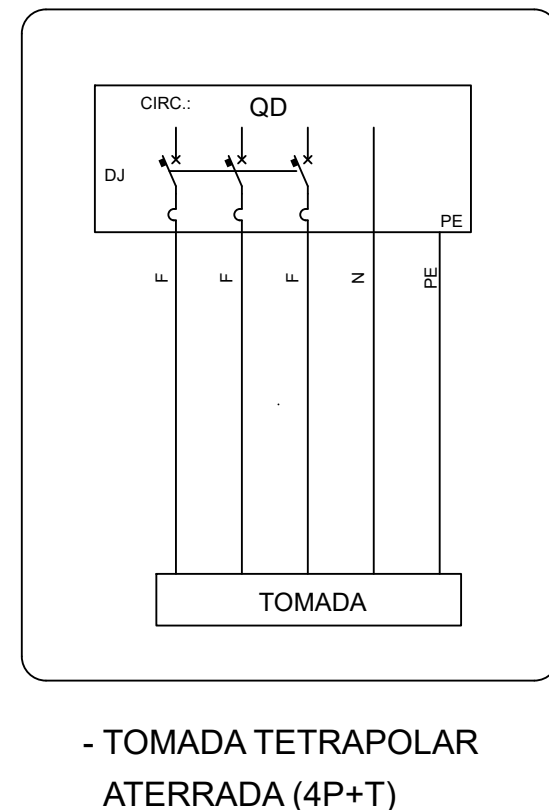
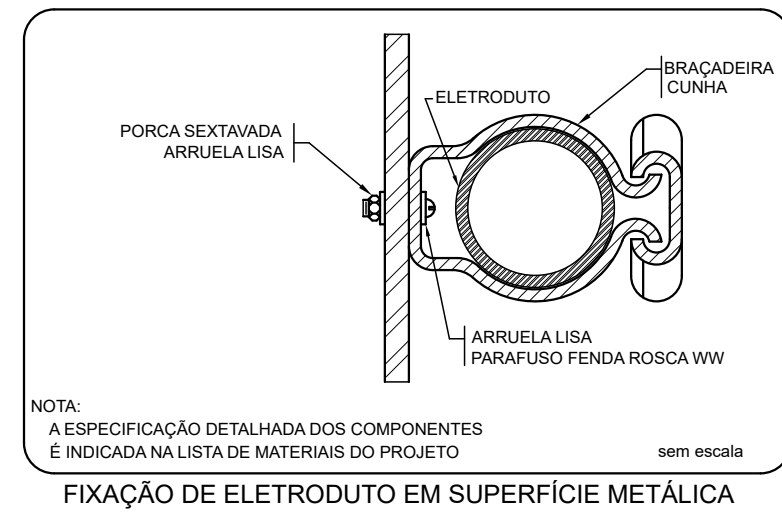
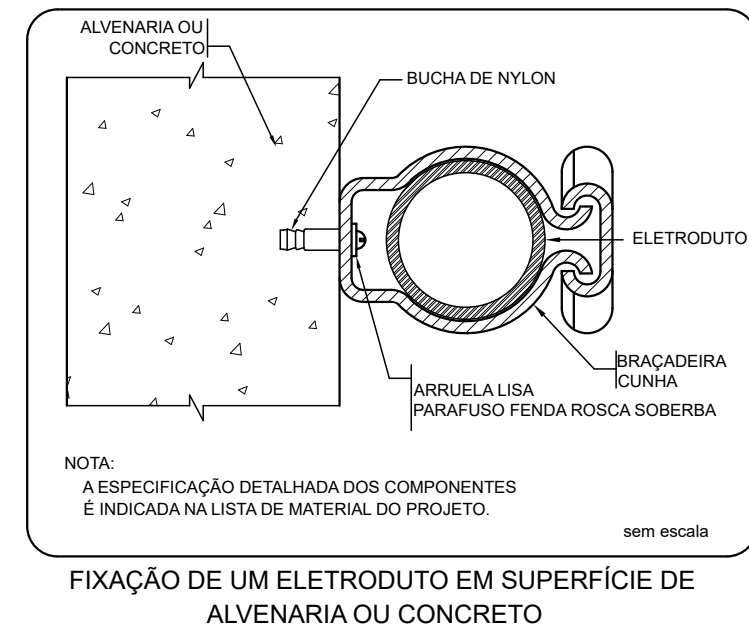
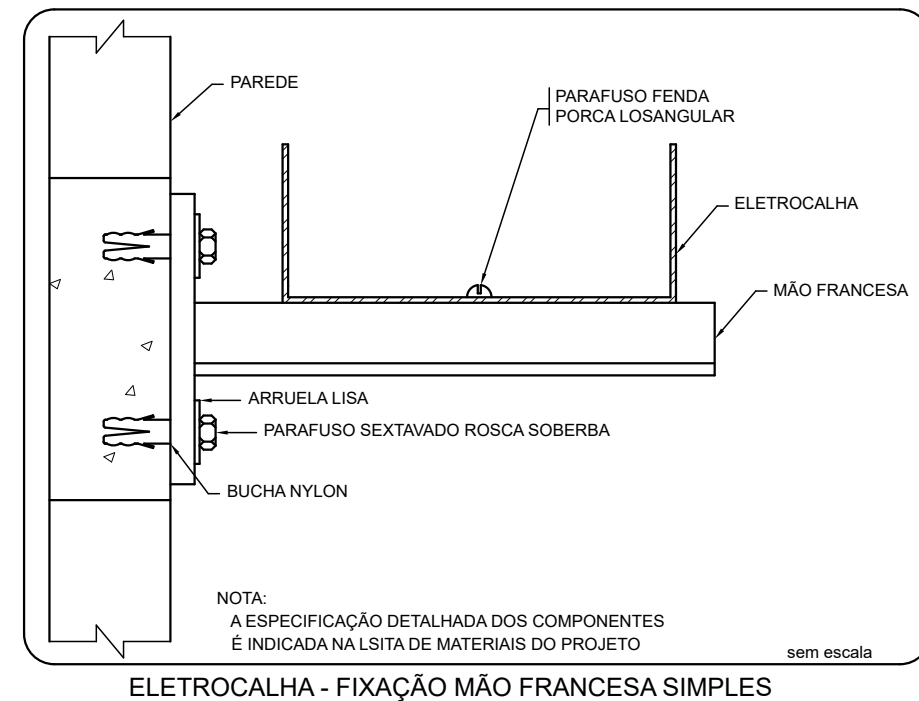
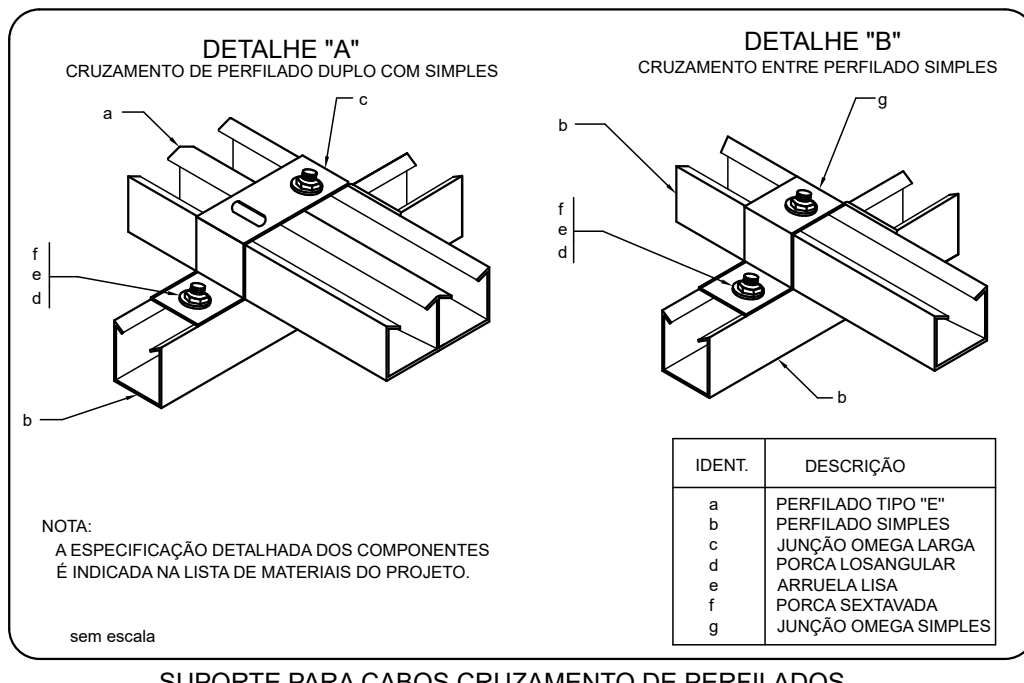


PAV. TÉRREO
1:50



PAV. PISO TÉCNICO
1:50



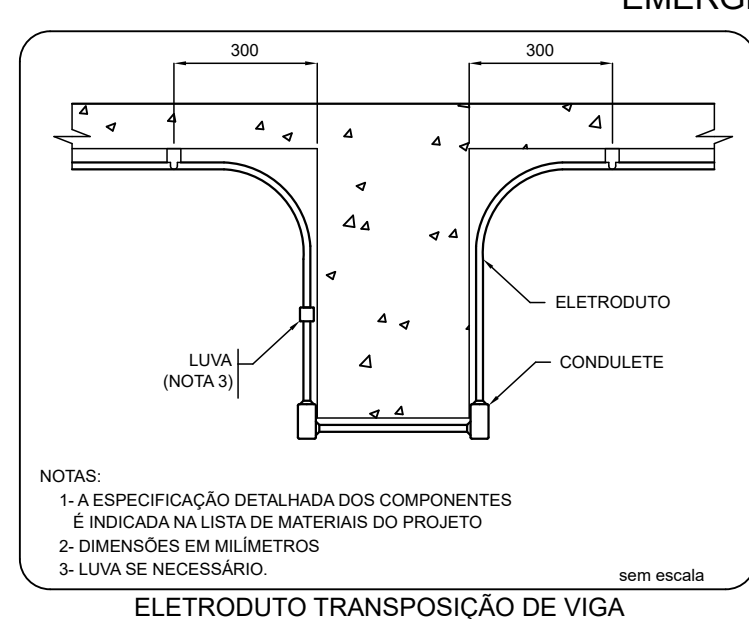
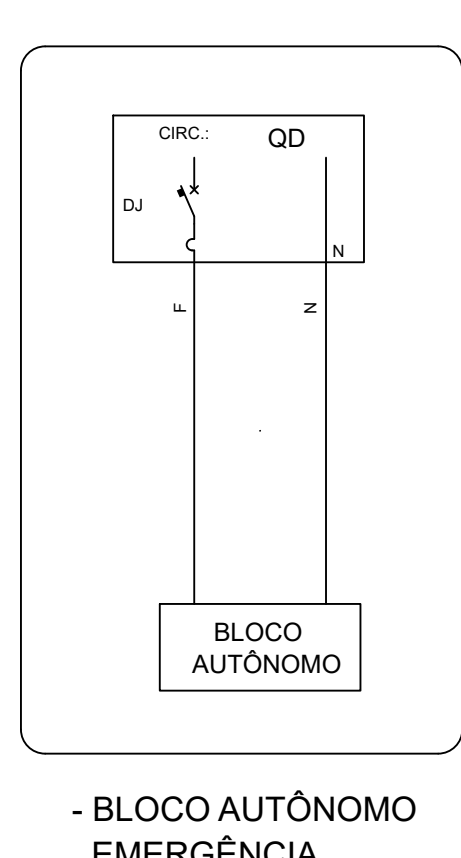
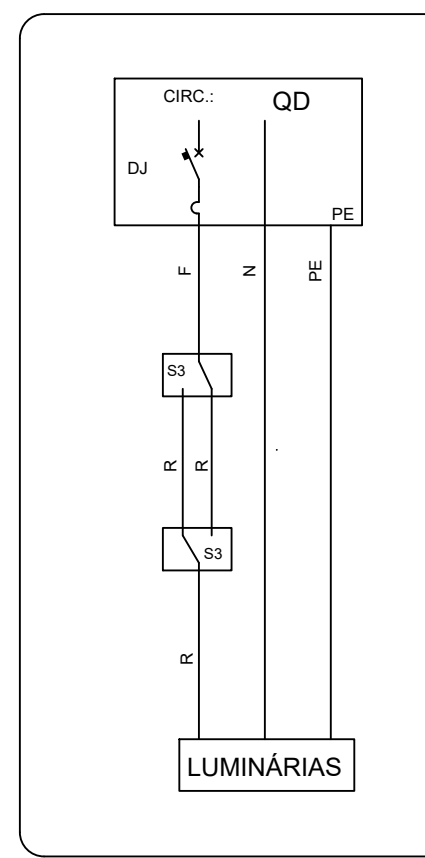
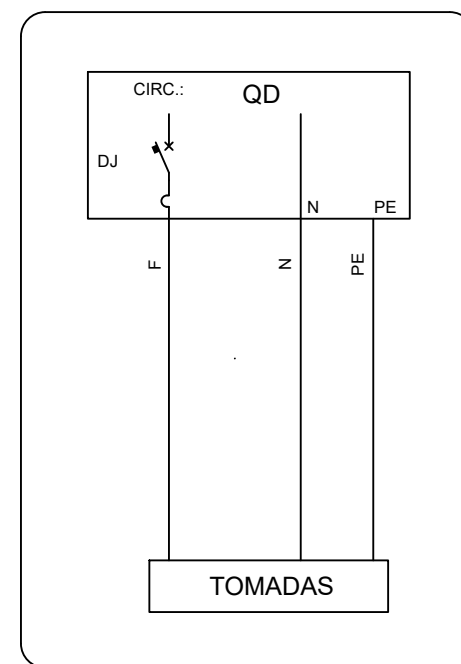
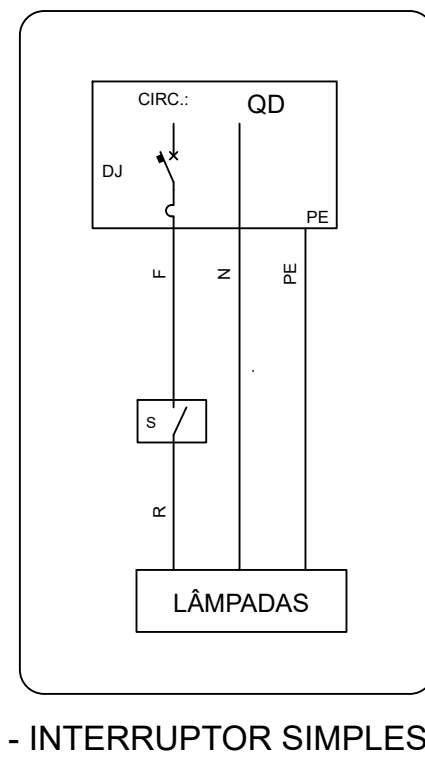
STUDIO SETTE ARQUITETURA	
PROJETO ELÉTRICO REFORMA DO LAB MEO AMBIENTE	
IDENTIFICAÇÃO DO IMÓVEL	
BR 153, Km 110, C.P. 321, Distrito de Tamarandá Cap. 89715-899 Condição - SC	
DATA OUTUBRO/2025	PROPRIETÁRIOS
ESCALA INDICADA	01/02
RESP. TÉCNICO	PROJETO
GUSTAVO COUTO	
PONTOS DE ILUMINAÇÃO PONTOS DE FORÇA DETALHES	

Legenda das indicações - Cobertura	
CTR	Cotovelos retos 90° sem tampa - 50x50mm
CV90	Curva vertical interna 90° sem tampa - 50x50mm
TR	T no 90° sem tampa - 50x50mm
TM	Terminal sem tampa - 50x50mm
ARC12.000	Pontos de força - Uso específico - (sobrepõe) - Ar condicionado Split 12.000BTU's (monofásico)
3F	Pontos de força - Uso específico - (sobrepõe) - Ponto Trifásico - 25000W
3F	Pontos de força - Uso específico - (sobrepõe) - Ponto Trifásico - 6000W
3F	Pontos de força - Uso específico - (sobrepõe) - Ventilador Industrial 0,5 CV
CHU	Pontos de força - Uso específico - Sobrepõe - Chuveiro 7500 W
CHU	Pontos de força - Uso específico - Sobrepõe - Tomada elétrica
TOE	Pontos de força - Uso geral - (sobrepõe) - 2P+T 10 A (2) - média (Rede Estabilizada)

Legenda - Cobertura	
Y	Bloco autônomo lum. emergência na parede
■	Caixa de passagem 100x100x80 fixada na laje
■	Caixa de passagem 150x150x75 no piso
■	Caixa de passagem 300x300x300 no piso
■	Caixa de passagem PVC 4x2 sobrepõe
■	Condutite PVC 5 entradas - Interruptor paralelo 1 tida - 1,20m do piso
■	Condutite PVC 5 entradas - 2 Tomadas baixas a 0,30m do piso
■	Condutite PVC 6 entradas - 2 Tomadas médias a 1,20m do piso
■	Condutite PVC 6 entradas - 2 Tomadas médias a 1,20m do piso (Rede Estabilizada)
■	Condutite PVC 6 entradas - Interruptor simples 1 tida - 1,20m do piso
■	Condutite PVC 6 entradas - Tomada alta a 2,20m do piso
■	Condutite PVC 6 entradas - Tomada baixa a 0,30m do piso
■	Condutite PVC 6 entradas - Tomada média a 1,20m do piso
■	Cotovelos retos 90°
■	Curva 90°
■	Curva vertical interna 90°
■	Entrada de serviço
■	Luminária LED 36W
■	Nobreak
■	Platão sobrepõe 30x30 - 22W
■	Ponto para Ar-condicionado em condutite de sobrepõe
■	Quadro de distribuição
■	Quadro de medição
■	Saída horizontal para eletroduto
■	T no 90°
■	Terminal
■	Tomada no piso

Legenda de condutos - Cobertura	
Eletroduto Rígido PVC Ø1"	
	Teto
	Média
	Baixa
	Piso
Elétrica (Eletroduto 50x50)	
	Baixa
Elétrica (Eletroduto Flexível Rede Estabilizada)	
	Baixa
Elétrica (Eletroduto Flexível)	
	Baixa
	Piso

- Notas:
- 1 - Os condutores dos circuitos de alimentação dos quadros deverão ser de cobre, unipolares e possuir isolamento de PVC ALPE (ABNT 7267), não-propagantes de chamas e livres de halogênio, com baixa emissão de fumaça e gases tóxicos (ABNT 13248).
 - 2 - Os condutores dos circuitos terminais deverão ser de cobre e possuir isolamento XLPE 1KV, não-propagante de chamas e livres de halogênio, com baixa emissão de fumaça e gases tóxicos (ABNT 13248).
 - 3 - Todos os disjuntores apresentados no projeto dos novos circuitos possuirão curva de disparo C.
 - 4 - Os condutores de bitolas não identificadas possuirão seção de 1,5 mm².
 - 5 - Os eletrodutos não identificados possuirão dimensões de 3/4" e eletrocalhas 50x50 mm. Todos os eletrodutos acima do forro devem ser considerados de PVC flexíveis. Todos os eletrodutos abaixo do forro deverão ser considerados aparentes de PVC rígido com seção de Ø1".
 - 6 - Recomenda-se que a fiação possua a respectiva coloração:
Fase A - Vermelho;
Fase B - Branco;
Fase C - Preto;
Neutro - Azul claro;
Terra - Verde ou amarelo e verde.
Caso a empresa executora deseje utilizar um padrão de cores diferente, este pode ser adotado, sendo que os condutores de terra e neutro devem possuir coloração verde ou verde-amarelo (terra, exclusivamente) e azul claro (neutro, exclusivamente). A identificação deve seguir as diretrizes estabelecidas no item 6.1.3.3 da NBR 5410.
 - 7 - Todas as derivações e conexões devem ser realizadas com conectores adequados.
 - 8 - Os disjuntores dos quadros devem possuir indicação de modo que seja possível reconhecer os respectivos circuitos protegidos.
 - 9 - Na tampa interna dos quadros elétricos deve ser disponibilizado o diagrama unifilar atualizado, conforme projeto.
 - 10 - O esquema de aterramento adotado é do tipo TN-S, no qual o condutor de neutro e o condutor de proteção são distintos. Deve ser realizada a equipotencialização de toda a infraestrutura elétrica, interligando-a ao barramento de aterramento dos painéis elétricos.
 - 11 - Os circuitos terminais deverão dos quadros elétricos e seguirão para o pavimento técnico em eletrocalhas divididas em tipos de circuitos sendo: climatização, elétrica (todos os demais pontos elétricos). Por fim uma rede estabilizada derivará do Nobreak para alimentar pontos específicos, essa rede deve ser diferenciada da rede padrão, sendo indicada em eletrodutos e nos pontos com a indicação "Rede Estabilizada".



Legenda de fiação - Térreo - Parte 1			
1	23		
2	23		
3	4		
4	23		
5	1		
6	23		
7	1		
8	23		
9	1		
10	23		
11	1		
12	23		
13	1		
14	23		
15	1		
16	23		
17	1		
18	23		
19	1		
20	23		
21	1		
22	23		
23	1		
24	23		
25	1		
26	23		
27	1		
28	23		
29	1		
30	23		
31	1		
32	23		
33	1		
34	23		
35	1		
36	23		
37	1		
38	23		
39	1		
40	23		
41	1		
42	23		
43	1		
44	23		
45	1		
46	23		
47	1		
48	23		
49	1		
50	23		
51	1		
52	23		
53	1		
54	23		
55	1		
56	23		
57	1		
58	23		
59	1		
60	23		
61	1		
62	23		
63	1		
64	23		
65	1		
66	23		
67	1		
68	23		
69	1		
70	23		
71	1		
72	23		
73	1		
74	23		
75	1		
76	23		
77	1		
78	23		
79	1		
80	23		
81	1		
82	23		
83	1		
84	23		
85	1		
86	23		
87	1		
88	23		
89	1		
90	23		
91	1		
92	23		
93	1		
94	23		
95	1		
96	23		
97	1		
98	23		
99	1		
100	23		
101	1		
102	23		
103	1		
104	23		
105	1		
106	23		
107	1		
108	23		
109	1		
110	23		
111	1		
112	23		
113	1		
114	23		
115	1		
116	23		
117	1		
118	23		
119	1		
120	23		
121	1		
122	23		
123	1		
124	23		
125	1		
126	23		
127	1		
128	23		
129	1		
130	23		
131	1		
132	23		
133	1		
134	23		
135	1		
136	23		
137	1		
138	23		
139	1		
140	23		
141	1		
142	23		
143	1		
144	23		
145	1		
146	23		
147	1		
148	23		
149	1		
150	23		
151	1		
152	23		
153	1		
154	23		
155	1		
156	23		
157	1		
158	23		
159	1		
160	23		
161	1		
162	23		
163	1		
164	23		
165	1		
166	23		
167	1		
168	23		
169	1		
170	23		
171	1		
172	23		
173	1		
174	23		
175	1		
176	23		
177	1		
178	23		
179	1		
180	23		
181	1		
182	23		
183	1		
184	23		
185	1		
186	23		
187	1		
188	23		
189	1		
190	23		
191	1		
192	23		
193	1		
194	23		
195	1		
196	23		
197	1		
198	23		
199	1		
200	23		
201	1		
202	23		
203	1		
204	23		
205	1		
206	23		
207	1		
208	23		
209	1		
210	23		
211	1		
212	23		
213	1		
214	23		
215	1		
216	23		
217	1		
218	23		
219	1		
220	23		
221	1		
222	23		
223	1		
224	23		
225	1		
226	23		
227	1		
228	23		
229	1		
230	23		
231	1		
232	23		
233	1		
234	23		
235	1		
236	23		
237	1		
238	23		
239	1		
240	23		
241	1		
242	23		
243	1		
244	23		
245	1		
246	23		
247	1		
248	23		
249	1		
250	23		
251	1		
252	23		
253	1		
254	23		
255	1		
256	23		
257	1		
258	23		
259	1		
260	23		
261	1		
262	23		
263	1		
264	23		
265	1		
266	23		
267	1		
268	23		
269	1		
270	23		
271	1		
272	23		
273	1		
274	23		
275	1		
276	23		
277	1		
278	23		
279	1		
280	23		
281	1		
282	23		
283	1		
284	23		
285	1		
286	23		
287	1		
288	23		
289	1		
290	23		
291	1		
292	23		
293	1		
294	23		
295	1		
296	23		
297	1		
298	23		
299	1		
300	23		
301	1		
302	23		
303	1		
304	23		
305	1		
306	23		
307	1		
308	23		
309	1		
310	23		
311	1		
312	23		
313	1		
314	23		
315	1		
316	23		
317	1		
318	23		
319	1		
320	23		
321	1		
322	23		
323	1		
324	23		
325	1		
326	23		
327	1		
328	23		
329	1		
330	23		
331	1		
332	23		
333	1		
334	23		
335	1		
336	23		
337	1		
338	23		
339	1		
340	23		
341	1		
342	23		
343	1		
344	23		
345	1		
346	23		
347	1		
348	23		
349	1		
350	23		
351	1		
352	23		
353	1		
354	23		
355	1		
356	23		
357	1		
358	23		
359	1		
360	23		
361	1		
362	23		
363	1		
364	23		
365	1		
366	23		
367	1		
368	23		
369	1		
370	23		
371	1		
372	23		
373	1		
374	23		
375	1		
376	23		
377	1		
378	23		
379	1		
380	23		
381	1		
382	23		
383	1		
384	23		
385	1		
386	23		
387	1		
388	23		
389	1		
390	23		
391	1		
392	23		
393	1		
394	23		
395	1		
396	23		
397	1		
398	23		
399	1		
400	23		
401	1		
402	23		
403	1		
404	23		
405	1		
406	23		
407	1		
408	23		
409	1		
410	23		
411	1		
412	23		
413	1		
414	23		
415	1		
416	23		
417	1		
418	23		
419	1		
420	23		
421	1		
422	23		
423	1		
424	23		
425	1		
426	23		
427	1		
428	23		
429	1		
430	23		
431	1		
432	23		
433	1		
434	23		
435	1		
436	23		
437	1		
438	23		
439	1		
440	23		
441	1		
442	23		
443	1		
444	23		
445	1		
446	23		
447	1		
448	23		
449	1		
450	23		
451	1		
452	23		
453	1		
454	23		
455	1		
456	23		
457	1		
458	23		
459	1		
460	23		
461	1		
462	23		
463	1		
464	23		
465	1		
466	23		
467	1		
468	23		
469</			